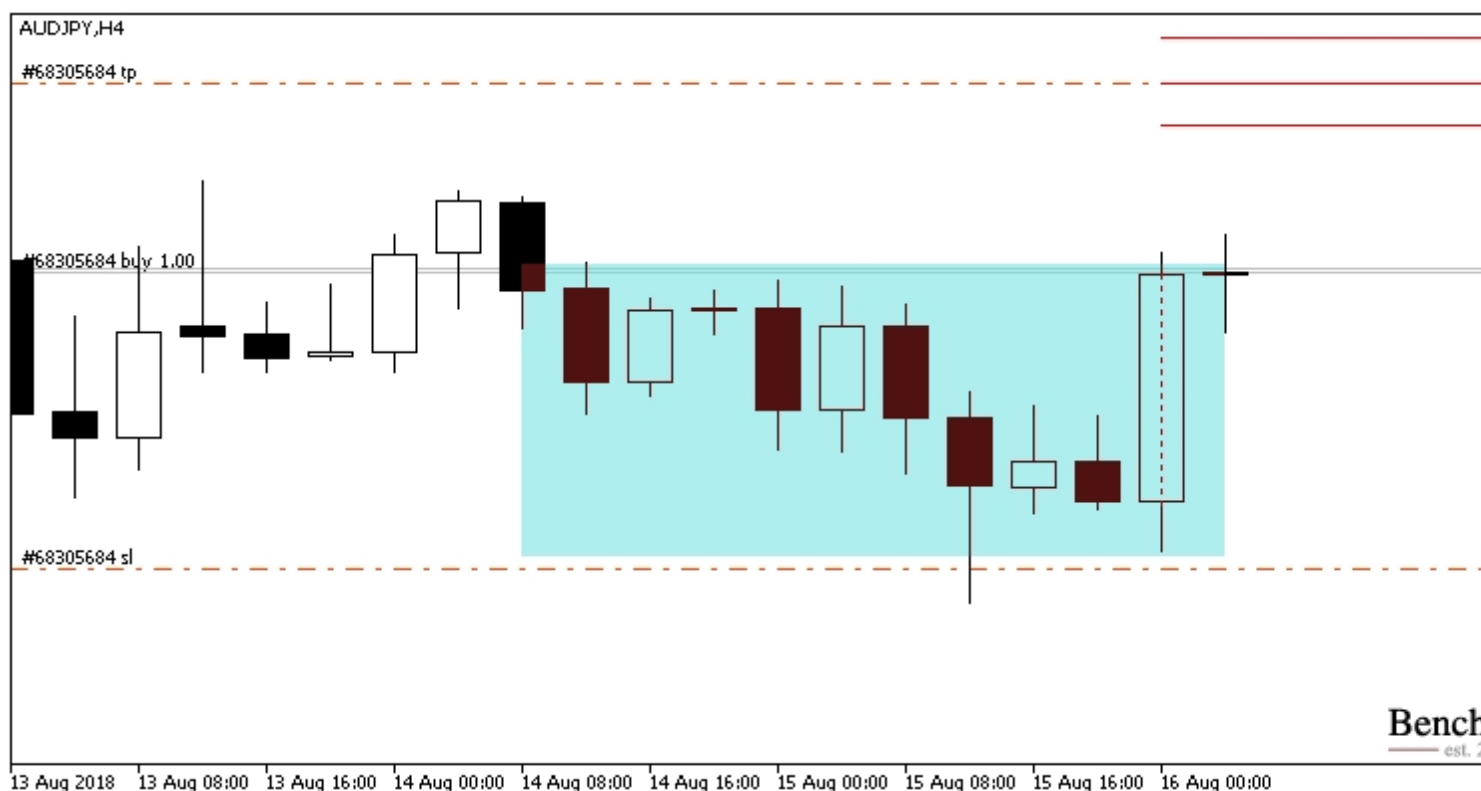


Виждаме силна „бича“ поглъщаща формация, в обхвата на която влизат цели девет предходни периода. И въпреки, че съотношението риск/печалба е по-неблагоприятно, самата ситуация е с висока степен на вероятност за изпълнение на таргета.



ОСНОВНИ ПАРАМЕТРИ

- Вход: 80.60 (на пазар)
- Стоп: 79.79
- Лимит: 81.10
- Времеви хоризонт: 2 дни

Анализът е преведен от инвестиционен посредник БенчМарк Финанс

Източник: Daily FX

Настоящата публикация не е изготвена по правилата за изготвяне на инвестиционни изследвания. Представената информация не е и не следва да се възприема като препоръка, съвет, инвестиционно изследване или консултация за вземане на инвестиционно решение или препоръка за следване на определена инвестиционна стратегия. БенчМарк Финанс използва публични източници на информация и не носи отговорност за точността и пълнотата на информацията, както и за периода на актуалността ѝ след публикуване на анализа или стратегията. Търговията с финансови инструменти носи риск и може да доведе както до печалби, така и до загуби.