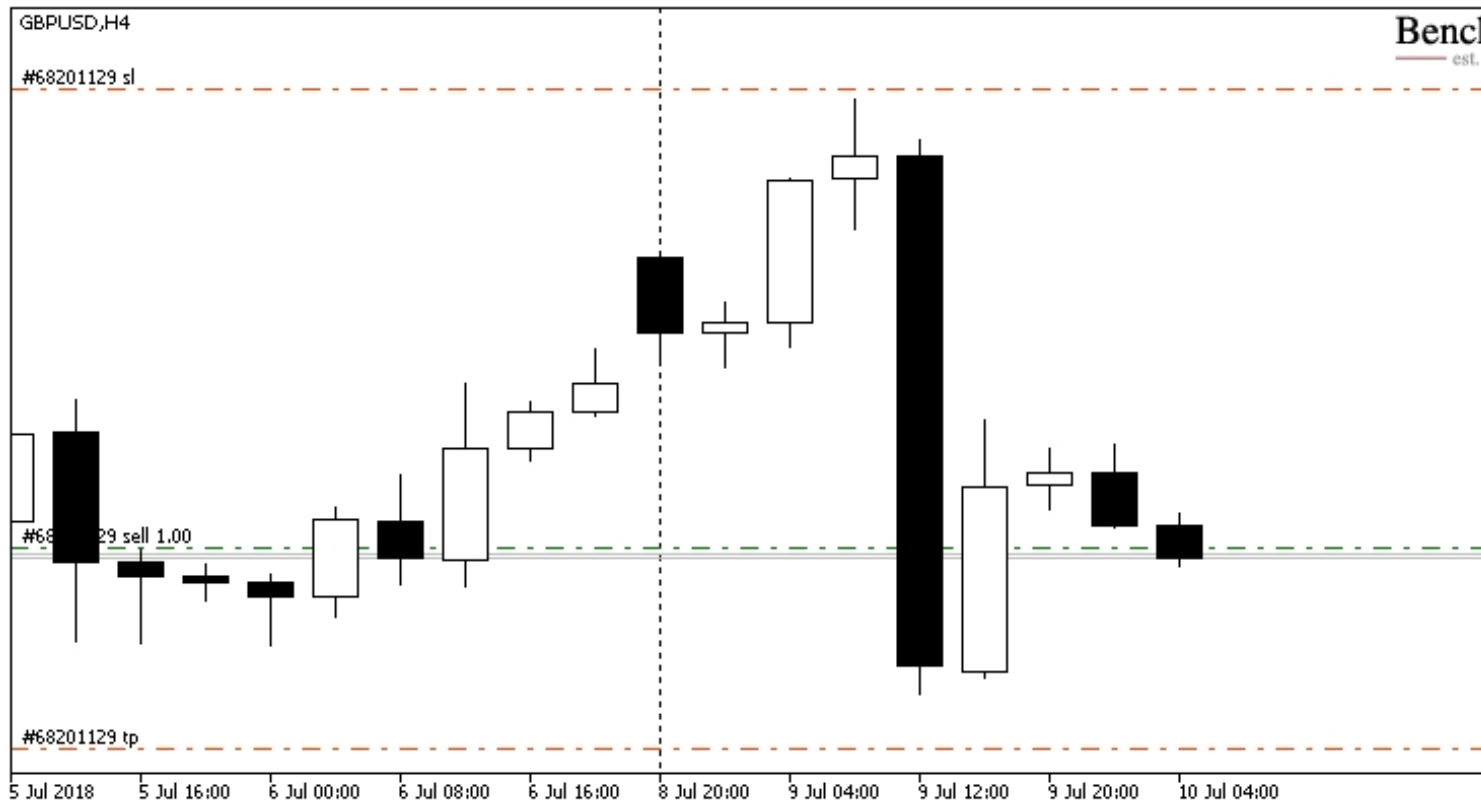


„Поглъщащата“ свещ, която се разви през вчерашната търговска сесия ни насочва към къси позиции. Вероятно е и да видим корекция преди цената да се насочи отново надолу, но като цяло доминиращи са „мечките“, като целта е зоната около настоящото дъно.



ОСНОВНИ ПАРАМЕТРИ

- Вход: 1.3285 (на пазар)
- Стоп: 1.3351
- Лимит: 1.3211
- Времеви хоризонт: 1 ден

Четете всекидневните анализи на БенчМарк Финанс тук.

Източник: Daily FX

Анализът е преведен от инвестиционен посредник БенчМарк Финанс

Настоящата публикация не е изготвена по правилата за изготвяне на инвестиционни изследвания. Представената информация не е и не следва да се възприема като препоръка, съвет, инвестиционно изследване или консултация за вземане на инвестиционно решение или препоръка за следване на определена инвестиционна стратегия. БенчМарк Финанс използва публични източници на информация и не носи отговорност за точността и пълнотата на информацията, както и за периода на актуалността ѝ след публикуване на анализа или стратегията. Търговията с финансови инструменти носи риск и може да доведе както до печалби, така и до загуби.